

# 1. 就学支援を受ける生徒とは

休学期間 (36 ヶ月) がオーバー

妊娠・出産・育児



仕事やアルバイト  
忙しい

学校の雰囲気やシステム  
なじめない

友人関係で  
悩んでいる



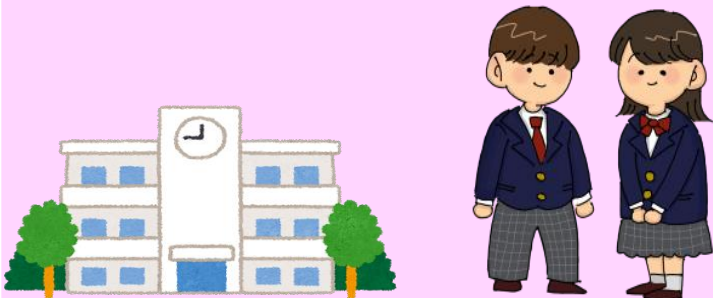
※沖縄県立の高校に在籍している生徒が対象です。

## 2. 生徒の所属は

- 沖縄県立泊高等学校通信制課程に在籍する。
- 泊高校の生徒として、休学扱いとなる。
- 休学は1年間とする。

※最長3年の在籍

※更新の際は手続きが必要



## 3. 生徒の活動は

- 就学支援センター担任へ月1回以上の状況報告を行います。



- いつでも来室、就学相談をしてください。

仕事やアルバイト・子育て・家事  
手伝いなどをしながら**就学**について  
ゆっくり考えて下さい。

\* **就学**とは、高校へ通うことです。

