



もう一度
高校に通うことを
サポートします。



就学支援センターは
高校に通うことに悩んでいる生徒を
高校に戻れるよう支援する機関です。



高等学校生徒

就学支援センター

1. 就学支援を受ける生徒とは

休学期間がオーバー

妊娠・出産・育児



仕事やアルバイト
忙しい

学校の雰囲気やシステム
なじめない

友人関係で
悩んでいる



※沖縄県立の高校に在籍している生徒が対象です。

2. 生徒の所属は

○沖縄県立泊高等学校通信制課程に
在籍する。

○泊高校の生徒として、休学扱いと
なる。

○休学は1年間とする。

※最長3年の在籍

※更新の際は手続きが必要



3. 生徒の活動は

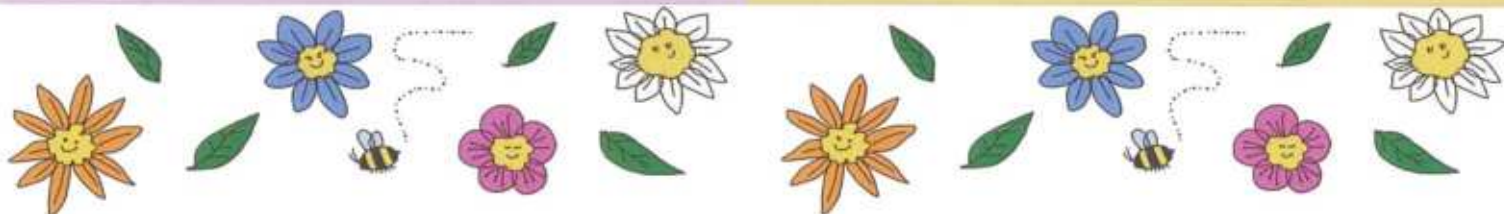
○就学支援センター担任へ
月1回以上の
状況報告を行います。



○いつでも来室、就学相談をして
ください。

仕事やアルバイト・子育て・家事
手伝いなどをしながら**就学**について
ゆっくり考えて下さい。

* **就学**とは、高校へ通うことです。



4. 就学支援センターへの転学の流れ



登校が困難な生徒がいる



学校は就学支援センターに生徒の状況を電話連絡

学校は①転学照会、②生徒理解・支援記録簿、③副申書、
④環境調査票の写しを就学支援センターに発送



就学支援センターは、学校に事前面談の日時を提示



学校は提示された日時を生徒・保護者に伝え調整し、
決定日時を就学支援センターに連絡



学校(生徒・保護者・学級担任)は、就学支援センターに
来校し、事前面談を受ける



就学支援センターは、転学回答の公文を学校長宛に送付

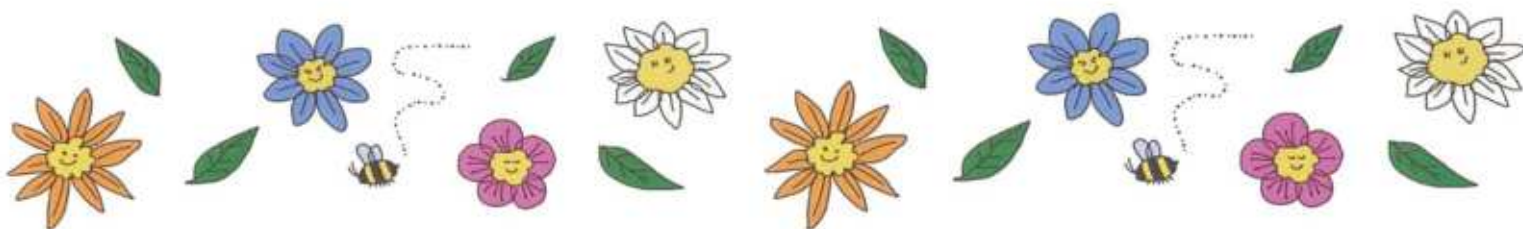


学校は就学支援センターへ生徒指導要録の写し等を送付



毎月 **15日** までに転学照会が届くと、**25日** までに面談を実施します。
転学が許可されると翌月 **1日** から受入となります。

※ 4月の転学希望の場合は、転学照会 **3月10日** まで、面談 **3月20日** までとします。



高等学校生徒就学支援センター

〒900-8610 那覇市泊3丁目19番地の2 沖縄県立泊高等学校内

TEL・FAX : 098-860-7188 (直通)

相談時間 9:30~17:00 (月~金、祝祭日を除く)



★Aさんの声



私は学校に思うように行けず、就学支援センターに転校しました。いる間ずっと親や友だち、先生の支えがありました。ネガティブだった自分が定時制の学校に入学後、日がたつにつれてポジティブになりました。

今までなにもかもあきらめていた自分ですが今は努力する心が芽生え自分らしくいられることが一番幸せです。

